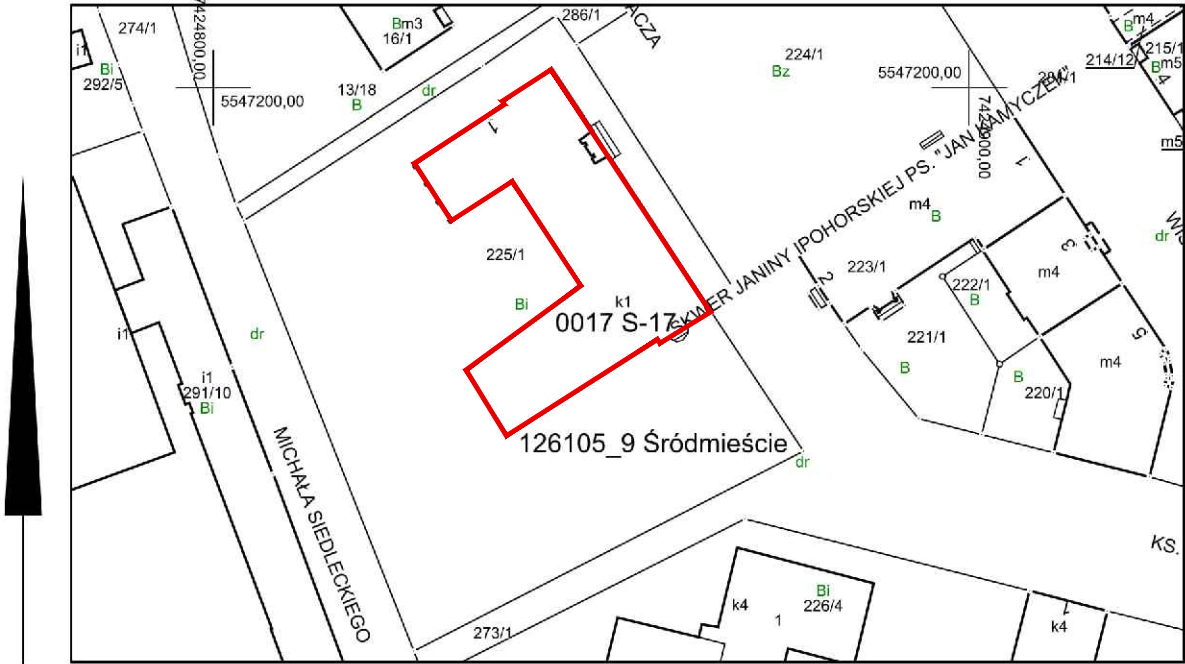


Mapa ewidencyjna

Skala 1:1000

Województwo: małopolskie
Powiat: M. KRAKÓW
Jednostka ewid.: 126105_9 Śródmieście
Obręb: 0017 S-17
Układ wsp.: 2000_21
Układ odn.: PL-EVRF2007-NH
Id sprawy: GD-10.6642.20386.2025




Dokument wygenerowany dn. 18-11-2025 r. przez: Iwona Morys

- UWAGI:**
- 1. Wykonawca jest zobowiązany dokładnie zapoznać się z projektem i warunkami lokalizacyjnymi, a także sprawdzić wymiary na placu budowy. Wszelkie rozbieżności należy niezwłocznie zgłosić Jednostce Projektowej.
 - 2. Rysunki należy rozpatrywać łącznie z częścią opisową dokumentacji architektonicznej oraz opracowaniami branżowymi.

LEGENDA:

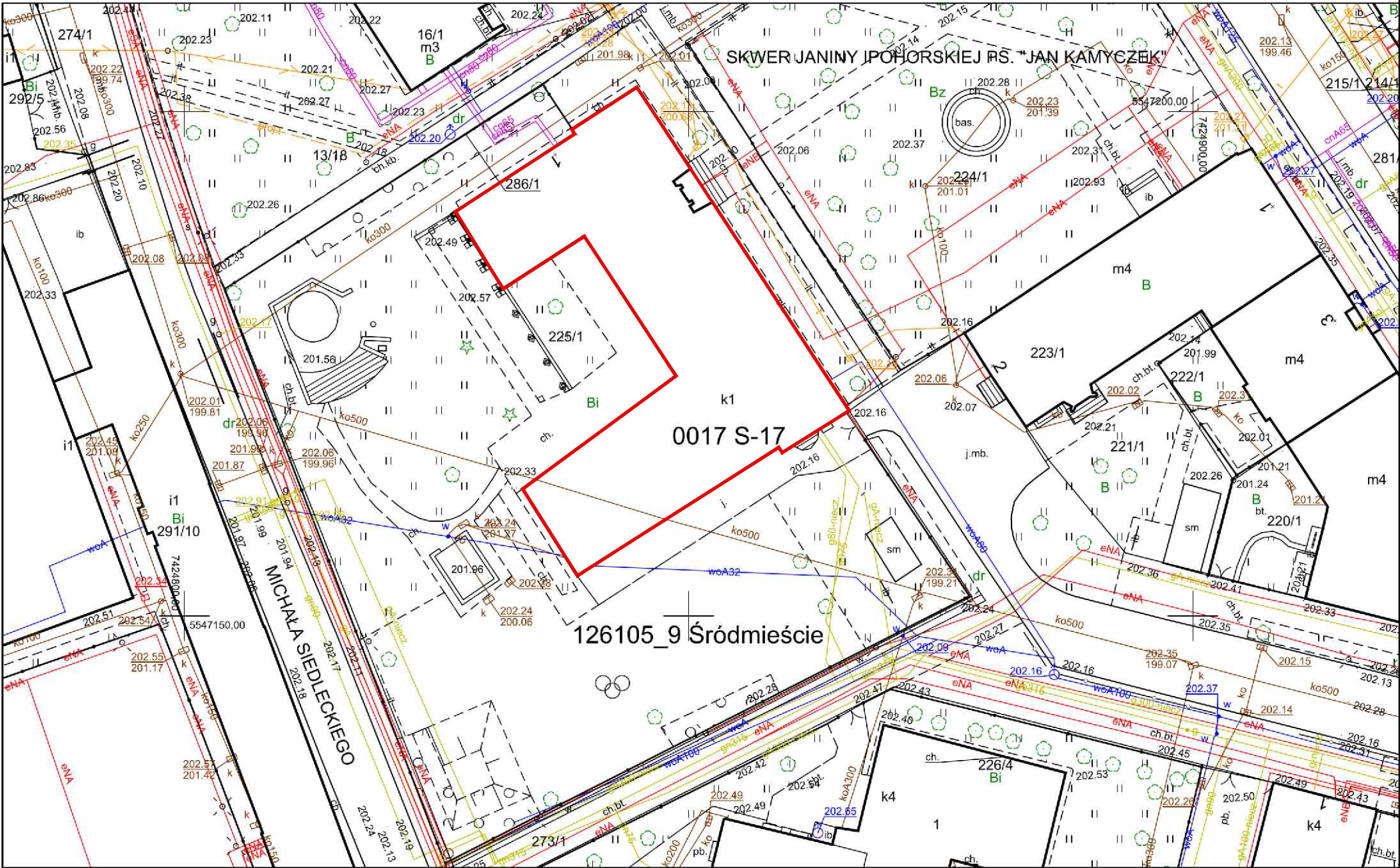
Przedmiotowy budynek

JEDNOSTKA PROJEKTOWA	 W2architekci, 31-223 Kraków, ul. Pachoskiego 9 tel. 608 411 900 studio@w2architekci.com www.w2architekci.com		
TEMAT	REMONT ELEWACJI I FRAGMENTU STROPODACHU WRAZ Z WYMIANĄ IZOLACJI I WYKONANIEM DOCIEPLENIA ŚCIAN PODZIEMNYCH BUDYNKU PRZEDSZKOŁA SAMORZĄDOWEGO NR 90, ZLOKALIZOWANEGO NA DZ. NR 225/1, OBR. S-17, ŚRÓDMIEŚCIE, PRZY UL. KS. WŁADYSŁAWA GURGACZA 1 W KRAKOWIE		
INWESTOR	GMINA MIEJSKA KRAKÓW PLAC WSZYSTKICH ŚWIĘTYCH 3-4 31-004 KRAKÓW		
LOKALIZACJA	DZ. NR 225/1, OBR. S-17, ŚRÓDMIEŚCIE UL. KS. WŁADYSŁAWA GURGACZA 1, 31-537 KRAKÓW		
BRANŻA	ARCHITEKTONICZNA		
FAZA	PROJEKT ARCHITEKTONICZNO-BUDOWLANY		
RYSUNEK	LOKALIZACJA BUDYNKU NA MAPIE EWIDENCYJNEJ STAN ISTNIEJĄCY		
FUNKCJA	IMIĘ, NAZWISKO, UPRAWNIENIA	PODPIS	
PROJEKTANT	mgr inż. arch. PIOTR WIŚNIEWSKI upr. bud. nr MPOIA/040/2004		
DATA	KOREKTA	SKALA	NR. RYS.
12. 2025	-	1:1000	I-A1

Mapa zasadnicza

Skala 1:500

Województwo: małopolskie
Powiat: M. KRAKÓW
Jednostka ewid.: 126105_9 Śródmieście
Obręb: 0017 S-17
Układ wsp.: 2000_21
Układ odn.: PL-EVRF2007-NH
Id sprawy: GD-10.6642.20386.2025



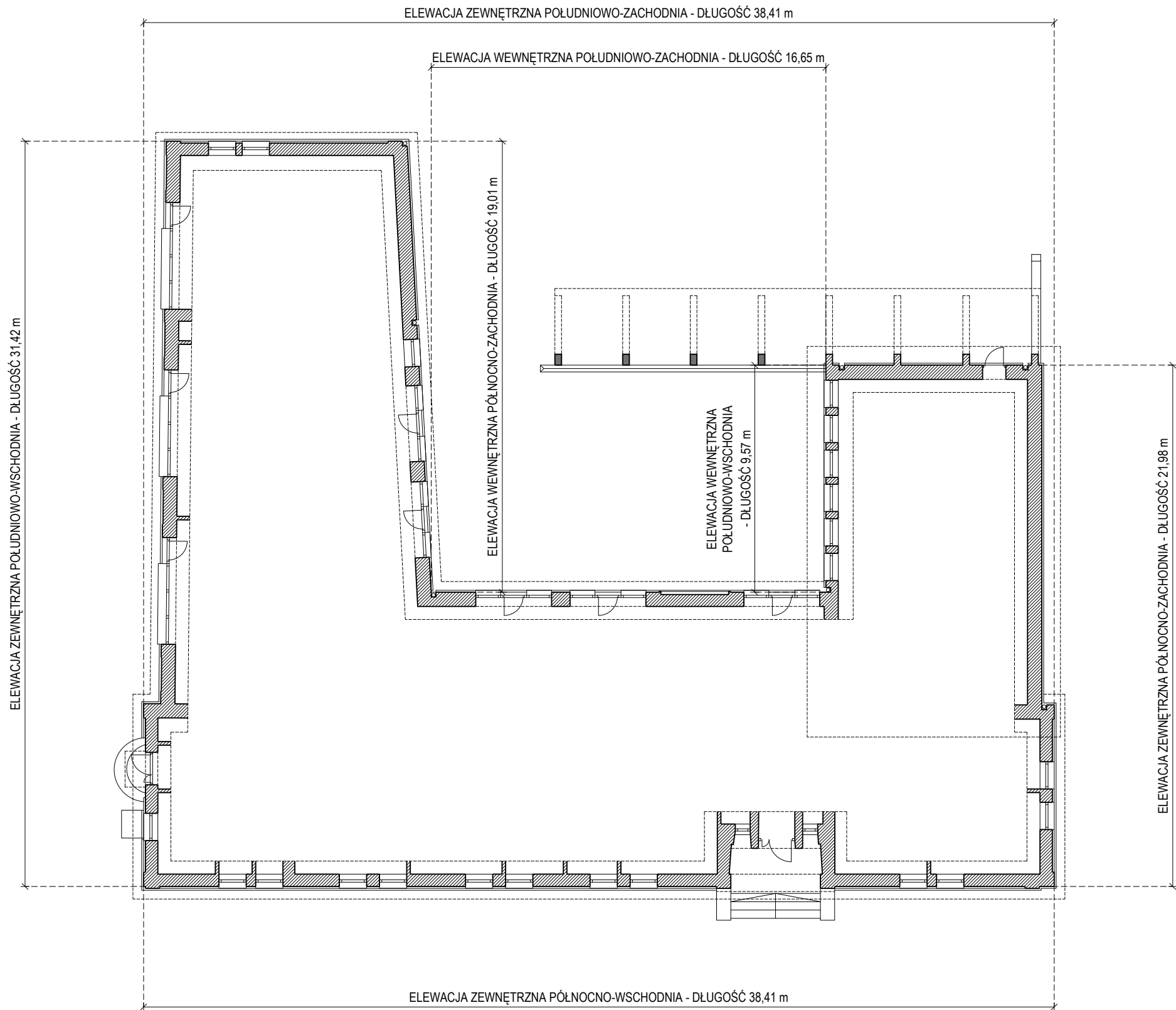
Dokument wygenerowany dn. 18-11-2025 r. przez: Iwona Morys

- UWAGI:
- Wykonawca jest zobowiązany dokładnie zapoznać się z projektem i warunkami lokalizacyjnymi, a także sprawdzić wymiary na placu budowy. Wszelkie rozbieżności należy niezwłocznie zgłosić Jednostce Projektowej.
 - Rysunki należy rozpatrywać łącznie z częścią opisową dokumentacji architektonicznej oraz opracowaniami branżowymi.

LEGENDA:

Przedmiotowy budynek

JEDNOSTKA PROJEKTOWA	<div><div></div><div>W2architekci, 31-223 Kraków, ul. Pachoskiego 9 tel. 608 411 900 studio@w2architekci.com www.w2architekci.com</div></div>		
TEMAT	REMONT ELEWACJI I FRAGMENTU STROPODACHU WRAZ Z WYMIANĄ IZOLACJI I WYKONANIEM DOCIEPLENIA ŚCIAN PODZIEMNYCH BUDYNKU PRZEDSZKOŁA SAMORZĄDOWEGO NR 90, ZLOKALIZOWANEGO NA DZ. NR 225/1, OBR. S-17, ŚRÓDMIEŚCIE, PRZY UL. KS. WŁADYSŁAWA GURGACZA 1 W KRAKOWIE		
INWESTOR	GMINA MIEJSKA KRAKÓW PLAC WSZYSTKICH ŚWIĘTYCH 3-4 31-004 KRAKÓW		
LOKALIZACJA	DZ. NR 225/1, OBR. S-17, ŚRÓDMIEŚCIE UL. KS. WŁADYSŁAWA GURGACZA 1, 31-537 KRAKÓW		
BRANŻA	ARCHITEKTONICZNA		
FAZA	PROJEKT ARCHITEKTONICZNO-BUDOWLANY		
RYSUNEK	LOKALIZACJA BUDYNKU NA MAPIE ZASADNICZEJ STAN ISTNIEJĄCY		
FUNKCJA	IMIĘ, NAZWISKO, UPRAWNIENIA	PODPIS	
PROJEKTANT	mgr inż. arch. PIOTR WIŚNIEWSKI upr. bud. nr MPOIA/040/2004		
DATA	KOREKTA	SKALA	NR. RYS.
12. 2025	-	1:500	I-A2



- UWAGI:**
- Wykonawca jest zobowiązany dokładnie zapoznać się z projektem i warunkami lokalizacyjnymi, a także sprawdzić wymiary na placu budowy. Wszelkie rozbieżności należy niezwłocznie zgłosić Jednostce Projektowej.
 - Rysunki należy rozpatrywać łącznie z częścią opisową dokumentacji architektonicznej oraz opracowaniami branżowymi.

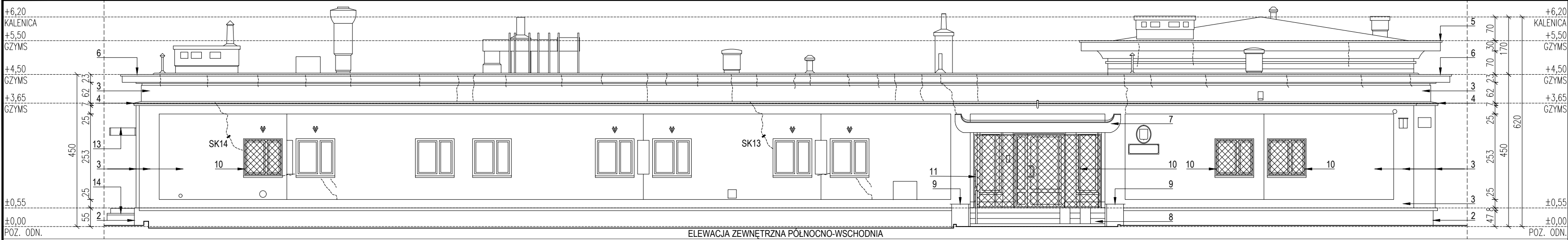
JEDNOSTKA PROJEKTOWA	 W2architekci, 31-223 Kraków, ul. Pachońskiego 9 tel. 608 411 900 studio@w2architekci.com www.w2architekci.com
----------------------	---

TEMAT	REMONT ELEWACJI I FRAGMENTU STROPODACHU WRAZ Z WYMIANĄ IZOLACJI I WYKONANIEM DOCIEPLENIA ŚCIAN PODZIEMNYCH BUDYNKU PRZEDSZKOŁA SAMORZĄDOWEGO NR 90, ZLOKALIZOWANEGO NA DZ. NR 225/1, OBR. S-17, ŚRÓDMIEŚCIE, PRZY UL. KS. WŁADYSŁAWA GURGACZA 1 W KRAKOWIE
INWESTOR	GMINA MIEJSKA KRAKÓW PLAC WSZYSTKICH ŚWIĘTYCH 3-4 31-004 KRAKÓW
LOKALIZACJA	DZ. NR 225/1, OBR. S-17, ŚRÓDMIEŚCIE UL. KS. WŁADYSŁAWA GURGACZA 1, 31-537 KRAKÓW

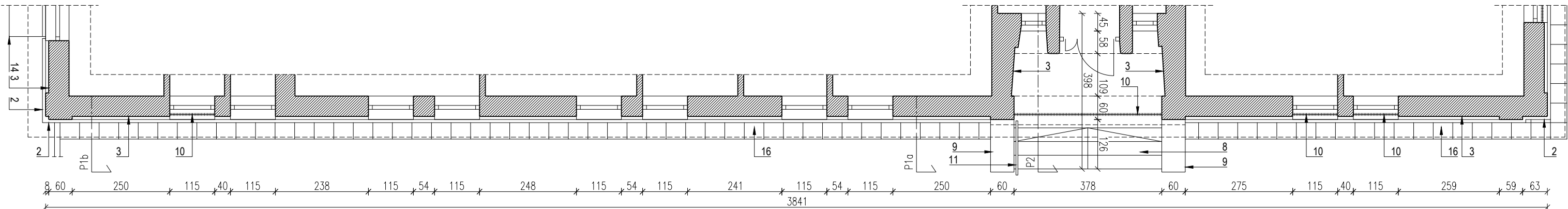
BRANŻA	ARCHITEKTONICZNA
FAZA	PROJEKT ARCHITEKTONICZNO-BUDOWLANY
RYSUNEK	RZUT PARTERU - SCHEMAT STAN ISTNIEJĄCY

FUNKCJA	IMIĘ, NAZWISKO, UPRAWNIENIA	PODPIS
PROJEKTANT	mgr inż. arch. PIOTR WIŚNIEWSKI upr. bud. nr MPOIA/040/2004	

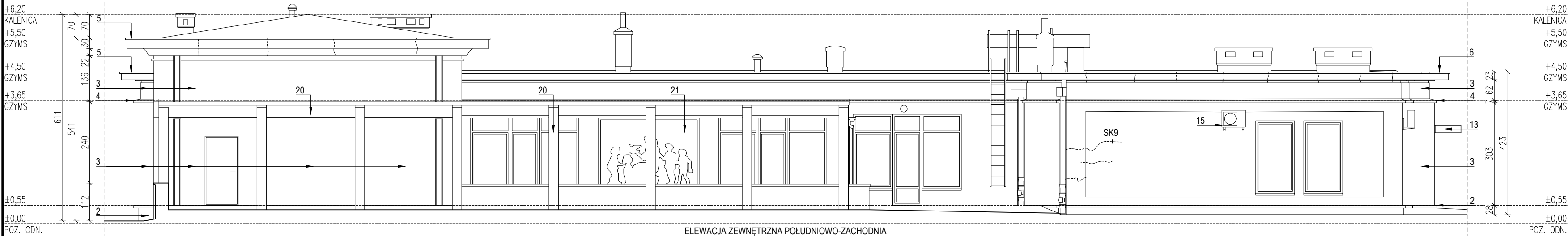
DATA	KOREKTA	SKALA	NR. RYS.
12. 2025	-	1:200	I-A3



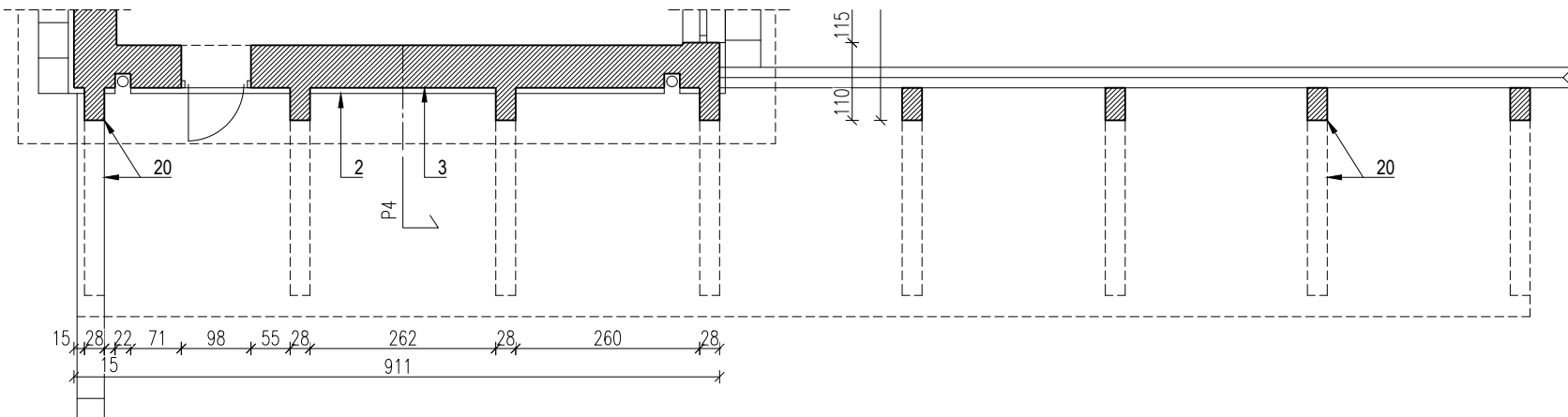
ELEWACJA ZEWNĘTRZNA PÓŁNOCNO-WSCHODNIA



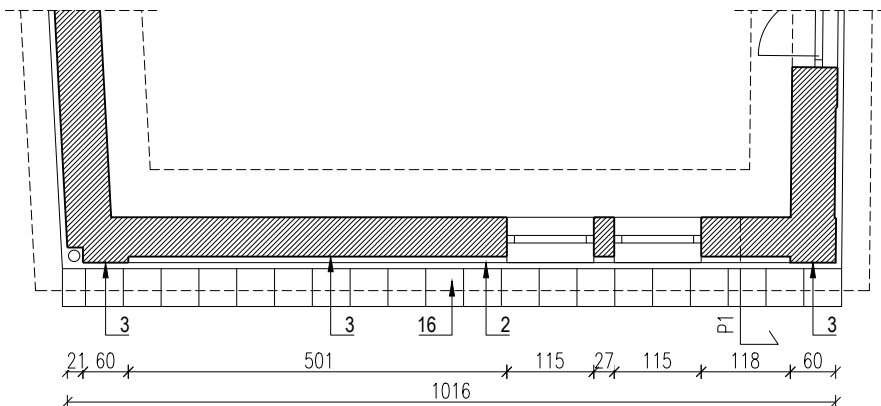
ŚCIANA ZEWNĘTRZNA PÓŁNOCNO-WSCHODNIA - RZUT POZIOMY - PARTER



ELEWACJA ZEWNĘTRZNA POŁUDNIOWO-ZACHODNIA



ŚCIANA ZEWNĘTRZNA POŁUDNIOWO-ZACHODNIA - RZUT POZIOMY - PARTER



- UWAGI:**
- Wykonawca jest zobowiązany dokładnie zapoznać się z projektem i warunkami lokalizacyjnymi, a także sprawdzić wymiary na placu budowy. Wszelkie rozbieżności należy niezwłocznie zgłosić Jednostce Projektowej.
 - Rysunki należy rozpatrywać łącznie z częścią opisową dokumentacji architektonicznej oraz opracowaniami branżowymi.

LEGENDA - STAN ISTNIEJĄCY:

- Istniejąca ściana zewnętrzna piwnic / fundamentowa pod poziomem terenu - istniejąca izolacja przeciwwodna.
- Istniejąca ściana zewnętrzna w strefie cokołu z gzymsem - istniejący tynk kamieniarski.
- Istniejąca ściana zewnętrzna w strefie powyżej cokołu - istniejący tynk szlachetny.
- Istniejący gzyms - istniejący tynk szlachetny oraz obróbka blacharska.
- Istniejący gzyms wieńczący z attyką - istniejąca izolacja przeciwwodna bitumiczna oraz obróbka blacharska.
- Istniejący gzyms wieńczący z okapem - istniejąca izolacja przeciwwodna bitumiczna oraz obróbka blacharska.
- Istniejący przyczulek portyku wejściowego - istniejący tynk szlachetny oraz obróbka blacharska.
- Istniejące schody z podestem wejściowym - istniejąca nawierzchnia z płytek gresowych.
- Istniejący murek przyschodowy - istniejąca nakrywa z płytek ceramicznych.
- Istniejące kraty stalowe.
- Istniejąca balustrada stalowa.
- Istniejąca drabina stalowa.
- Istniejący daszek z poliweglanu.
- Istniejący zsyg.
- Istniejąca jednostka zewnętrzna klimatyzacji
- Istniejąca opaska z płyt betonowych.
- Istniejąca pergola na żelbetonowych wspornikach z murkami
- POZA ZAKRESEM OPRACOWANIA.
- Istniejąca płaskorzeźba
- POZA ZAKRESEM OPRACOWANIA.

----- Istniejące rysy i pęknięcia elementów konstrukcyjnych budynku

- SK - Szkło kontrolne
- RK - Reper kontrolny

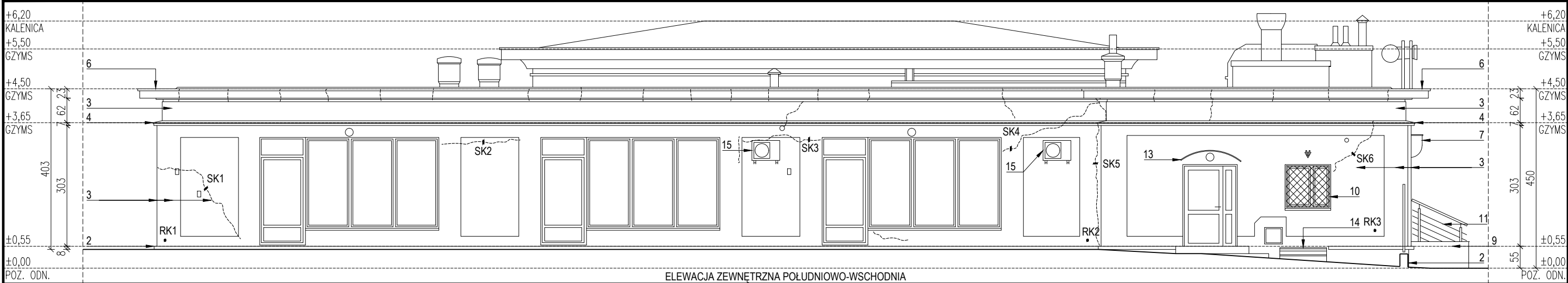
UWAGA: Charakterystykę pozostałych istniejących elementów budowlanych zawarto w opisie technicznym.

JEDNOSTKA PROJEKTOWA	 WZarchitekci, 31-223 Kraków, ul. Pacholskiego 9 tel. 608 411 900 studio@wzarchitekci.com www.wzarchitekci.com
TEMAT	REMONT ELEWACJI I FRAGMENTU STROPODACHU WRAZ Z WYMIANĄ IZOLACJI I WYKONANIEM DOCIEPLENIA ŚCIAN PODZIEMNYCH BUDYNKU PRZEDSZKOLA SAMORZĄDOWEGO NR 90, ZLOKALIZOWANEGO NA DZ. NR 225/1, OBR. S-17, ŚRÓDMIEŚCIE, PRZY UL. KS. WŁADYSŁAWA GURGACZA 1 W KRAKOWIE
INWESTOR	GMINA MIEJSKA KRAKÓW PLAC WSZYSTKICH ŚWIĘTYCH 3-4 31-004 KRAKÓW
LOKALIZACJA	DZ. NR 225/1, OBR. S-17, ŚRÓDMIEŚCIE UL. KS. WŁADYSŁAWA GURGACZA 1, 31-537 KRAKÓW

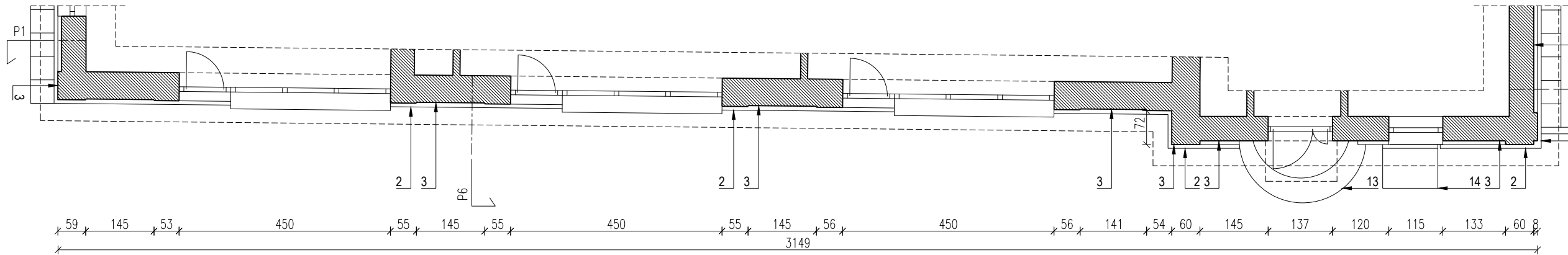
BRANŻA	ARCHITEKTONICZNA		
FAZA	PROJEKT ARCHITEKTONICZNO-BUDOWLANY		
RYSunek	ELEWACJE I ŚCIANY ZEWNĘTRZNE PÓŁN.-WSCH. I POL.-ZACH. - STAN ISTNIEJĄCY		

FUNKCJA	IMIĘ, NAZWISKO, UPRAWNIENIA	PODPIS
PROJEKTANT	mgr inż. arch. PIOTR WIŚNIEWSKI upr. bud. nr MPOIA/040/2004	

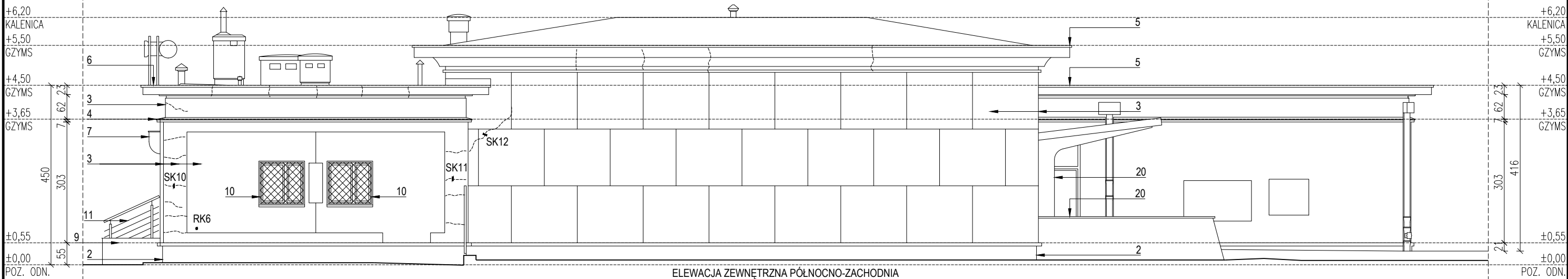
DATA	KOREKTA	SKALA	NR. RYS.
12. 2025	-	1:100	I-A4



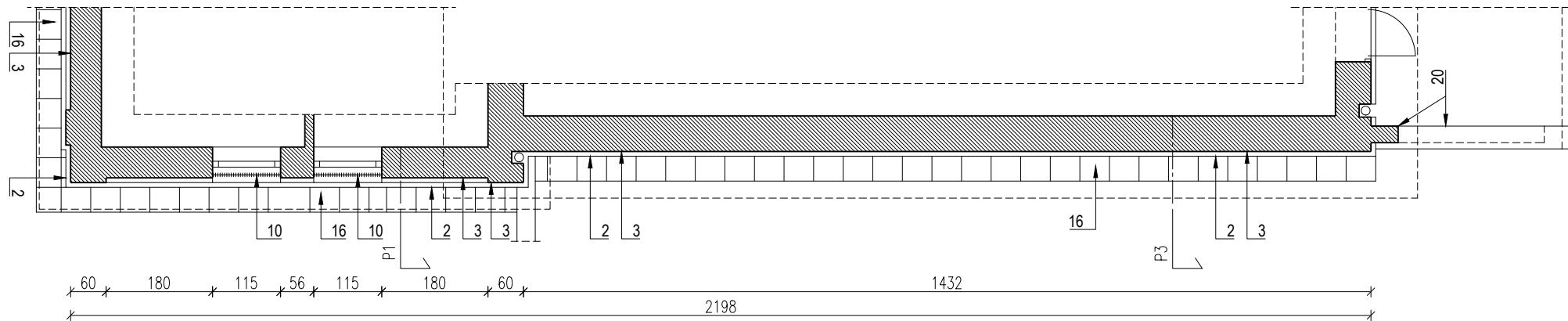
ELEWACJA ZEWNĘTRZNA POŁUDNIOWO-WSCHODNIA



ŚCIANA ZEWNĘTRZNA POŁUDNIOWO-WSCHODNIA - RZUT POZIOMY - PARTER



ELEWACJA ZEWNĘTRZNA PÓŁNOCNO-ZACHODNIA



ŚCIANA ZEWNĘTRZNA PÓŁNOCNO-ZACHODNIA - RZUT POZIOMY - PARTER

- UWAGI:**
- Wykonawca jest zobowiązany dokładnie zapoznać się z projektem i warunkami lokalizacyjnymi, a także sprawdzić wymiary na placu budowy. Wszelkie rozbieżności należy niezwłocznie zgłosić Jednostce Projektowej.
 - Rysunki należy rozpatrywać łącznie z częścią opisową dokumentacji architektonicznej oraz opracowaniami branżowymi.

LEGENDA - STAN ISTNIEJĄCY:

- Istniejąca ściana zewnętrzna piwnic / fundamentowa pod poziomem terenu - istniejąca izolacja przeciwwodna.
- Istniejąca ściana zewnętrzna w strefie cokołu z gzyms - istniejący tynk kamieniarski.
- Istniejąca ściana zewnętrzna w strefie powyżej cokołu - istniejący tynk szlachetny.
- Istniejący gzyms - istniejący tynk szlachetny oraz obróbka blacharska.
- Istniejący gzyms wieńczący z atyką - istniejąca izolacja przeciwwodna bitumiczna oraz obróbka blacharska.
- Istniejący gzyms wieńczący z okapem - istniejąca izolacja przeciwwodna bitumiczna oraz obróbka blacharska.
- Istniejący przyczulek portyku wejściowego - istniejący tynk szlachetny oraz obróbka blacharska.
- Istniejące schody z podestem wejściowym - istniejąca nawierzchnia z płytek gresowych.
- Istniejący murek przyschodowy - istniejąca nakrywa z płytek ceramicznych.
- Istniejące kraty stalowe.
- Istniejąca balustrada stalowa.
- Istniejąca drabina stalowa.
- Istniejący daszek z poliwęglanu.
- Istniejący zsyp.
- Istniejąca jednostka zewnętrzna klimatyzacji
- Istniejąca opaska z płyt betonowych.
- Istniejąca pergola na żelbetowych wspornikach z murkami - POZA ZAKRESEM OPRACOWANIA.
- Istniejąca płaskorzeźba - POZA ZAKRESEM OPRACOWANIA.

--- Istniejące rysy i pęknięcia elementów konstrukcyjnych budynku

- SK - Szkło kontrolne
- RK - Reper kontrolny

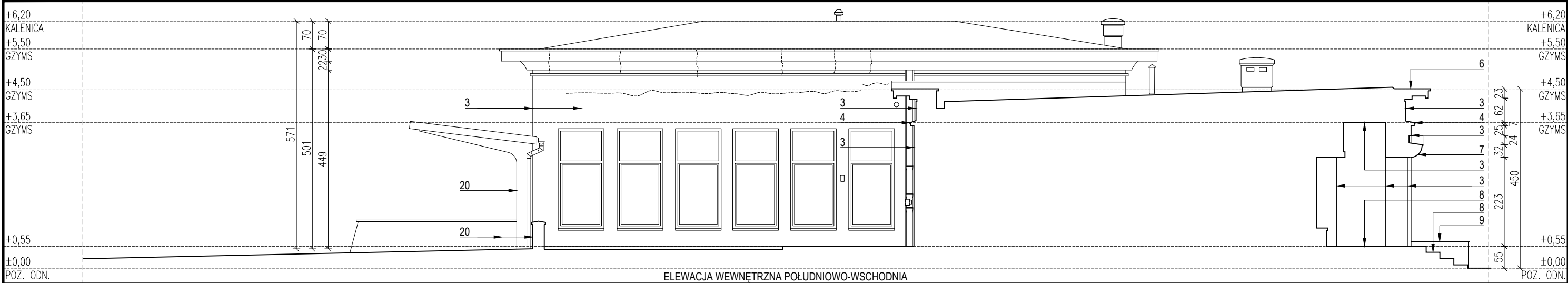
UWAGA: Charakterystykę pozostałych istniejących elementów budowlanych zawarto w opisie technicznym.

JEDNOSTKA PROJEKTOWA	 W2architekci, 31-223 Kraków, ul. Pachorńskiego 9 tel. 608 411 900 studio@w2architekci.com www.w2architekci.com
TEMAT	REMONT ELEWACJI I FRAGMENTU STROPODACHU WRAZ Z WYMIANĄ IZOLACJI I WYKONANIEM DOCIEPLENIA ŚCIAN PODZIEMNYCH BUDYNKU PRZEDSZKOLA SAMORZĄDOWEGO NR 90, ZLOKALIZOWANEGO NA DZ. NR 225/1, OBR. S-17, ŚRÓDMIEŚCIE, PRZY UL. KS. WŁADYSŁAWA GURGACZA 1 W KRAKOWIE
INWESTOR	GINA MIEJSKA KRAKÓW PLAC WSZYSTKICH ŚWIĘTYCH 3-4 31-004 KRAKÓW
LOKALIZACJA	DZ. NR 225/1, OBR. S-17, ŚRÓDMIEŚCIE UL. KS. WŁADYSŁAWA GURGACZA 1, 31-537 KRAKÓW

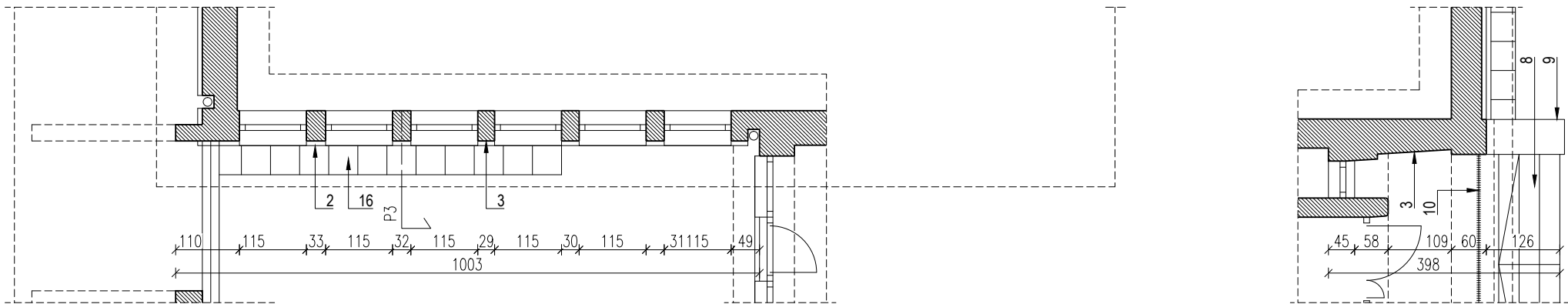
BRANŻA	ARCHITEKTONICZNA		
FAZA	PROJEKT ARCHITEKTONICZNO-BUDOWLANÝ		
RYSUNEK	ELEWACJE I ŚCIANY ZEWNĘTRZNE POŁ.-WSCH. I PÓŁN.-ZACH. - STAN ISTNIEJĄCY		

FUNKCJA	IMIĘ, NAZWISKO, UPRAWNIENIA	PODPIS	
PROJEKTANT	mgr inż. arch. PIOTR WIŚNIEWSKI upr. bud. nr MPOIA/040/2004		

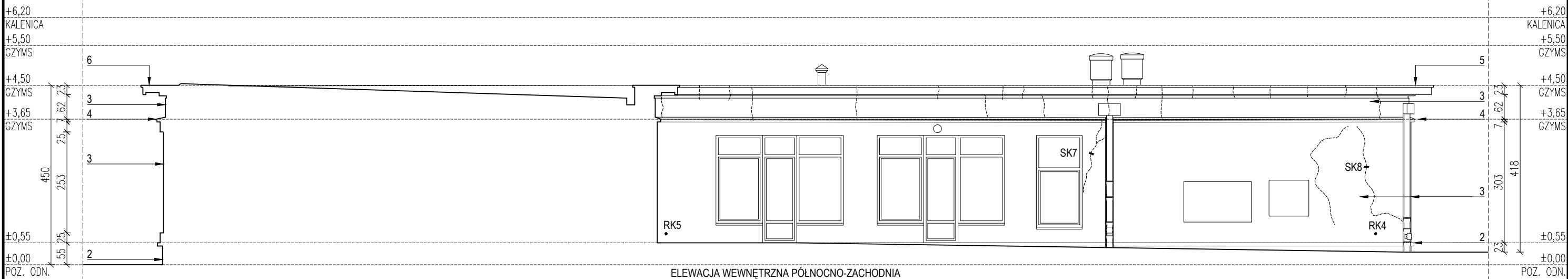
DATA	KOREKTA	SKALA	NR. RYS.
12. 2025	-	1:100	I-A5



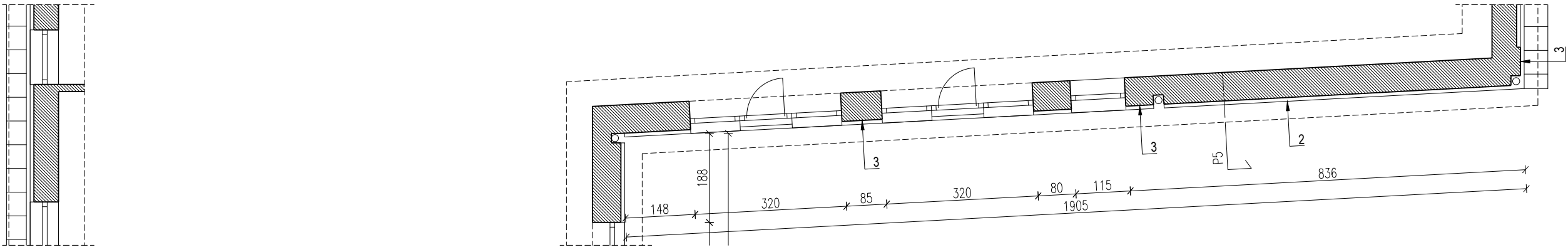
ELEVACJA WEWNĘTRZNA POŁUDNIOWO-WSCHODNIA



ŚCIANA WEWNĘTRZNA POŁUDNIOWO-WSCHODNIA - RZUT POZIOMY - PARTER



ELEVACJA WEWNĘTRZNA PÓŁNOCNO-ZACHODNIA



ŚCIANA WEWNĘTRZNA PÓŁNOCNO-ZACHODNIA - RZUT POZIOMY - PARTER

- UWAGI:**
- Wykonawca jest zobowiązany dokładnie zapoznać się z projektem i warunkami lokalizacyjnymi, a także sprawdzić wymiary na placu budowy. Wszelkie rozbieżności należy niezwłocznie zgłosić Jednostce Projektowej.
 - Rysunki należy rozpatrywać łącznie z częścią opisową dokumentacji architektonicznej oraz opracowaniami branżowymi.

LEGENDA - STAN ISTNIEJĄCY:

- Istniejąca ściana zewnętrzna piwnic / fundamentowa pod poziomem terenu - istniejąca izolacja przeciwwodna.
- Istniejąca ściana zewnętrzna w strefie cokołu z gzyms - istniejący tynk kamieniarski.
- Istniejąca ściana zewnętrzna w strefie powyżej cokołu - istniejący tynk szlachetny.
- Istniejący gzyms - istniejący tynk szlachetny oraz obróbka blacharska.
- Istniejący gzyms wieńczący z attyką - istniejąca izolacja przeciwwodna bitumiczna oraz obróbka blacharska.
- Istniejący gzyms wieńczący z okapem - istniejąca izolacja przeciwwodna bitumiczna oraz obróbka blacharska.
- Istniejący przyczełek portyku wejściowego - istniejący tynk szlachetny oraz obróbka blacharska.
- Istniejące schody z podestem wejściowym - istniejąca nawierzchnia z płytek gresowych.
- Istniejący murek przyschodowy - istniejąca nakrywa z płytek ceramicznych.
- Istniejące kraty stalowe.
- Istniejąca balustrada stalowa.
- Istniejąca drabina stalowa.
- Istniejący daszek z poliwęglanu.
- Istniejący zsyp.
- Istniejąca jednostka zewnętrzna klimatyzacji
- Istniejąca opaska z płyt betonowych.
- Istniejąca pergola na żelbetowych wspornikach z murkami - POZA ZAKRESEM OPRACOWANIA.
- Istniejąca płaskorzeźba - POZA ZAKRESEM OPRACOWANIA.

----- Istniejące rysy i pęknięcia elementów konstrukcyjnych budynku

- SK - Szkło kontrolne
- RK - Reper kontrolny

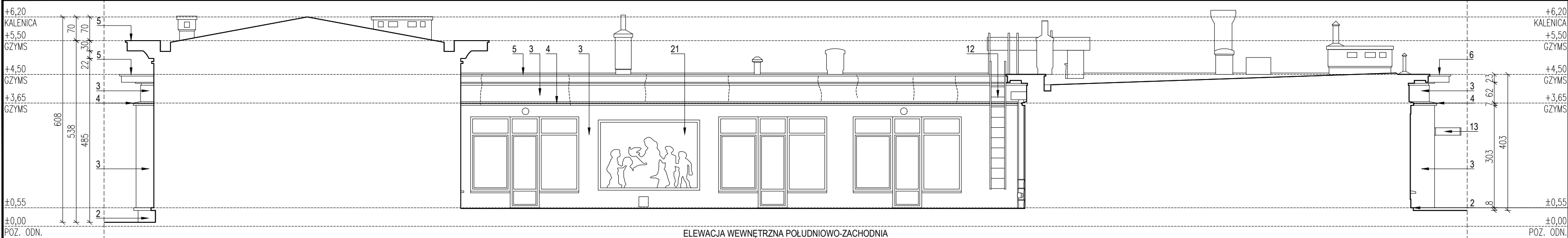
UWAGA: Charakterystykę pozostałych istniejących elementów budowlanych zawarto w opisie technicznym.

JEDNOSTKA PROJEKTOWA	 W2architekti, 31-223 Kraków, ul. Pachorńskiego 9 tel. 608 411 900 studio@w2architekti.com www.w2architekti.com
TEMAT	REMONT ELEWACJI I FRAGMENTU STROPODACHU WRAZ Z WYMIANĄ IZOLACJI I WYKONANIEM DOCIEPLENIA ŚCIAN PODZIEMNYCH BUDYNKU PRZEDSZKOLA SAMORZĄDOWEGO NR 90, ZLOKALIZOWANEGO NA DZ. NR 225/1, OBR. S-17, ŚRÓDMIEŚCIE, PRZY UL. KS. WŁADYSŁAWA GURGACZA 1 W KRAKOWIE
INWESTOR	GMINA MIEJSKA KRAKÓW PLAC WSZYSTKICH ŚWIĘTYCH 3-4 31-004 KRAKÓW
LOKALIZACJA	DZ. NR 225/1, OBR. S-17, ŚRÓDMIEŚCIE UL. KS. WŁADYSŁAWA GURGACZA 1, 31-537 KRAKÓW

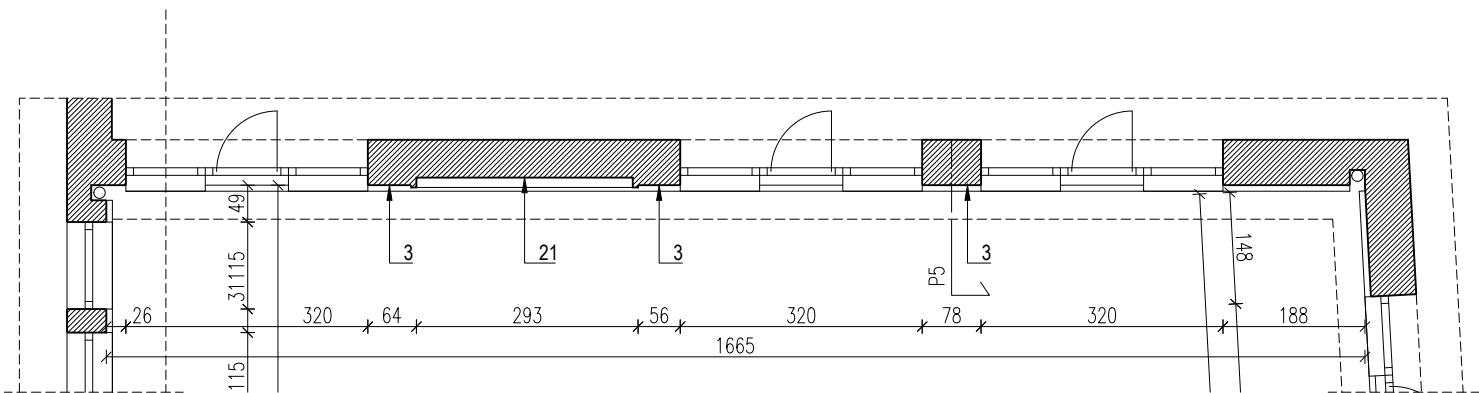
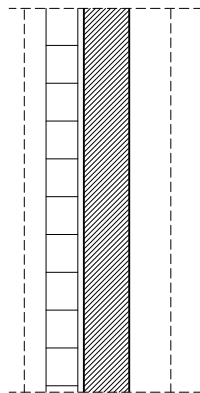
BRANŻA	ARCHITEKTONICZNA		
FAZA	PROJEKT ARCHITEKTONICZNO-BUDOWLANY		
RYSUNEK	ELEVACJE I ŚCIANY WEWNĘTRZNE POŁ.-WSCH. I PÓŁN.-ZACH. - STAN ISTNIEJĄCY		

FUNKCJA	IMIĘ, NAZWISKO, UPRAWNIENIA	PODPIS
PROJEKTANT	mgr inż. arch. PIOTR WIŚNIEWSKI upr. bud. nr MPOIA/040/2004	

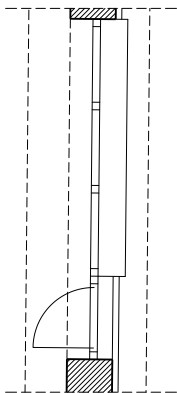
DATA	KOREKTA	SKALA	NR. RYS.
12. 2025	-	1:100	I-A6



ELEWACJA WEWNĘTRZNA POŁUDNIOWO-ZACHODNIA



ŚCIANA WEWNĘTRZNA POŁUDNIOWO-ZACHODNIA - RZUT POZIOMY - PARTER

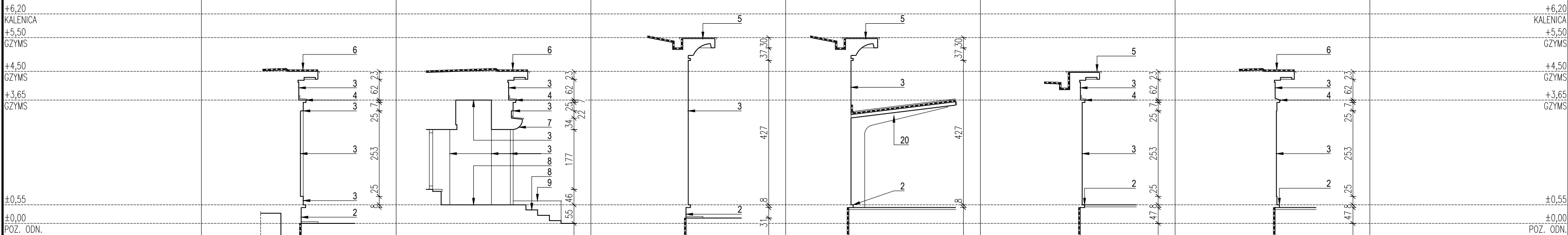


- UWAGI:**
- Wykonawca jest zobowiązany dokładnie zapoznać się z projektem i warunkami lokalizacyjnymi, a także sprawdzić wymiary na placu budowy. Wszelkie rozbieżności należy niezwłocznie zgłosić Jednostce Projektowej.
 - Rysunki należy rozpatrywać łącznie z częścią opisową dokumentacji architektonicznej oraz opracowaniami branżowymi.
- LEGENDA - STAN ISTNIEJĄCY:**
- Istniejąca ściana zewnętrzna piwnic / fundamentowa pod poziomem terenu - istniejąca izolacja przeciwwodna.
 - Istniejąca ściana zewnętrzna w strefie cokołu z gzymsem - istniejący tynk kamieniarski.
 - Istniejąca ściana zewnętrzna w strefie powyżej cokołu - istniejący tynk szlachetny.
 - Istniejący gzyms - istniejący tynk szlachetny oraz obróbka blacharska.
 - Istniejący gzyms wieńczący z attyką - istniejąca izolacja przeciwwodna bitumiczna oraz obróbka blacharska.
 - Istniejący gzyms wieńczący z okapem - istniejąca izolacja przeciwwodna bitumiczna oraz obróbka blacharska.
 - Istniejący przyczulek portyku wejściowego - istniejący tynk szlachetny oraz obróbka blacharska.
 - Istniejące schody z podestem wejściowym - istniejąca nawierzchnia z płytek gresowych.
 - Istniejący murek przyschodowy - istniejąca nakrywa z płytek ceramicznych.
 - Istniejące kraty stalowe.
 - Istniejąca balustrada stalowa.
 - Istniejąca drabina stalowa.
 - Istniejący daszek z poliwęglanu.
 - Istniejący zsymp.
 - Istniejąca jednostka zewnętrzna klimatyzacji
 - Istniejąca opaska z płyt betonowych.
20. Istniejąca pergola na żelbetonowych wspornikach z murkami
- POZA ZAKRESEM OPRACOWANIA.
21. Istniejąca płaskorzeźba
- POZA ZAKRESEM OPRACOWANIA.

Istniejące rysy i pęknięcia elementów konstrukcyjnych budynku

- SK - Szkło kontrolne
- RK - Reper kontrolny

UWAGA: Charakterystykę pozostałych istniejących elementów budowlanych zawarto w opisie technicznym.



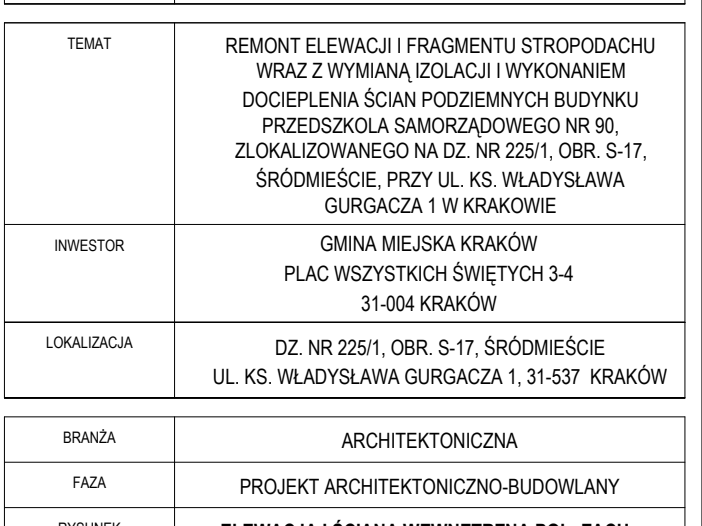
PROFIL P2

PROFIL P3

PROFIL P4

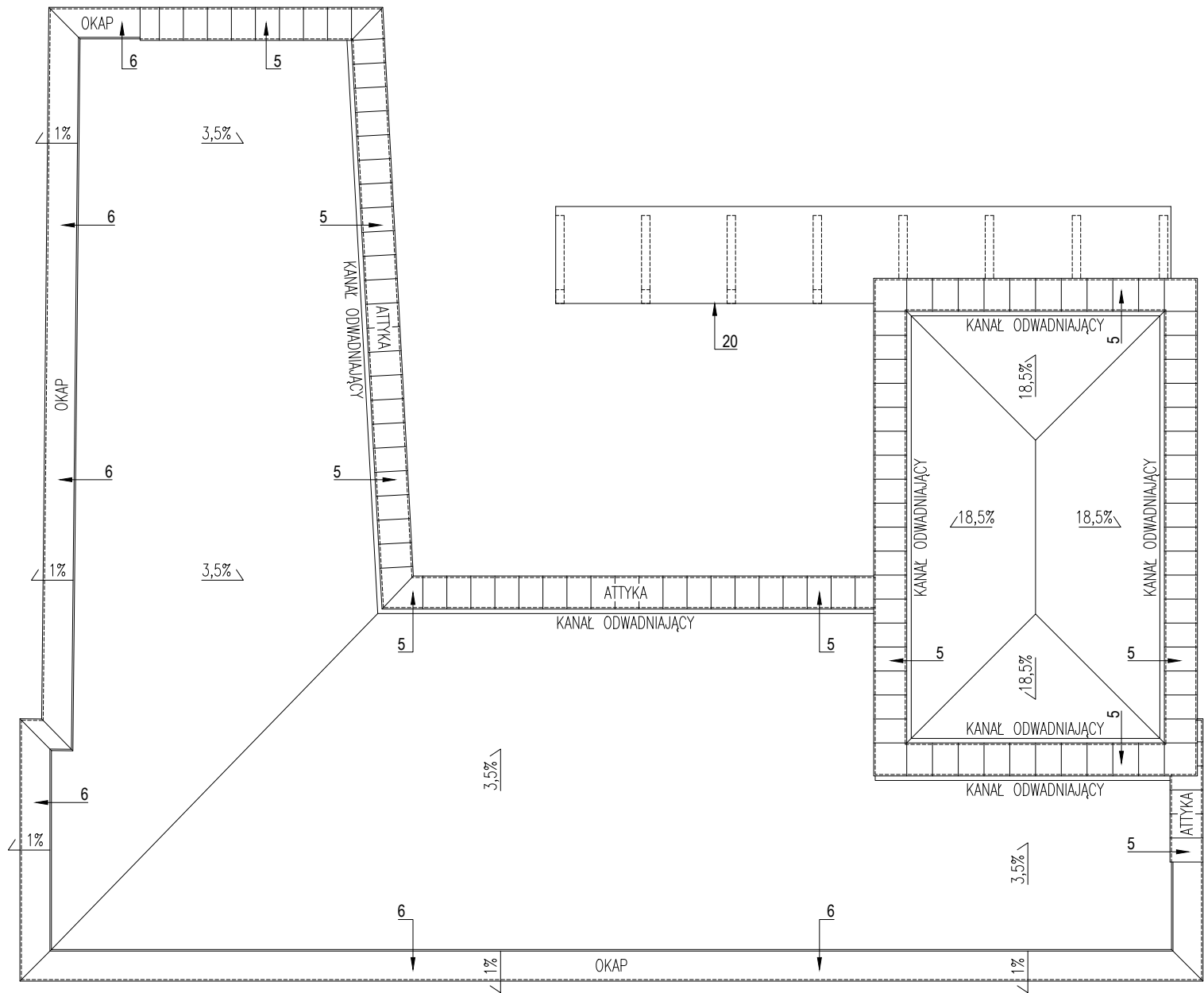
PROFIL P5

PROFIL P6



FUNKCJA	IMIĘ, NAZWISKO, UPRAWNIENIA	PODPIS
PROJEKTANT	mgr inż. arch. PIOTR WIŚNIEWSKI upr. bud. nr MPOIA/040/2004	

DATA	KOREKTA	SKALA	NR. RYS.
12. 2025	-	1:100	I-A7

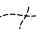


- UWAGI:**
- Wykonawca jest zobowiązany dokładnie zapoznać się z projektem i warunkami lokalizacyjnymi, a także sprawdzić wymiary na placu budowy. Wszelkie rozbieżności należy niezwłocznie zgłosić Jednostce Projektowej.
 - Rysunki należy rozpatrywać łącznie z częścią opisową dokumentacji architektonicznej oraz opracowaniami branżowymi.

LEGENDA - STAN ISTNIEJĄCY:

- Istniejąca ściana zewnętrzna piwnic / fundamentowa pod poziomem terenu - istniejąca izolacja przeciwwodna.
- Istniejąca ściana zewnętrzna w strefie cokołu z gzymsem - istniejący tynk kamieniarski.
- Istniejąca ściana zewnętrzna w strefie powyżej cokołu - istniejący tynk szlachetny.
- Istniejący gzyms - istniejący tynk szlachetny oraz obróbka blacharska.
- Istniejący gzyms wieńczący z attyką - istniejąca izolacja przeciwwodna bitumiczna oraz obróbka blacharska.
- Istniejący gzyms wieńczący z okapem - istniejąca izolacja przeciwwodna bitumiczna oraz obróbka blacharska.
- Istniejący przyczulek portyku wejściowego - istniejący tynk szlachetny oraz obróbka blacharska.
- Istniejące schody z podestem wejściowym - istniejąca nawierzchnia z płytek gresowych.
- Istniejący murek przyschodowy - istniejąca nakrywa z płytek ceramicznych.
- Istniejące kraty stalowe.
- Istniejąca balustrada stalowa.
- Istniejąca drabina stalowa.
- Istniejący daszek z poliwęglanu.
- Istniejący zsyp.
- Istniejąca jednostka zewnętrzna klimatyzacji
- Istniejąca opaska z płyt betonowych.

- Istniejąca pergola na żelbetowych wspornikach z murkami
- POZA ZAKRESEM OPRACOWANIA.
- Istniejąca płaskorzeźba
- POZA ZAKRESEM OPRACOWANIA.

 Istniejące rysy i pęknięcia elementów konstrukcyjnych budynku

- SK - Szkło kontrolne
- RK - Reper kontrolny

UWAGA: Charakterystykę pozostałych istniejących elementów budowlanych zawarto w opisie technicznym.

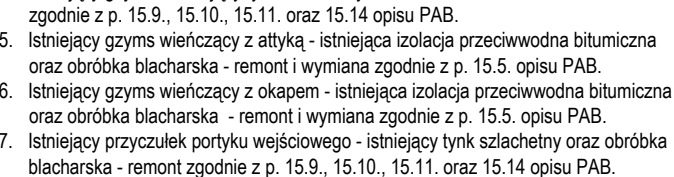
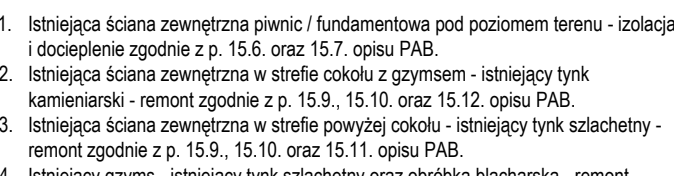
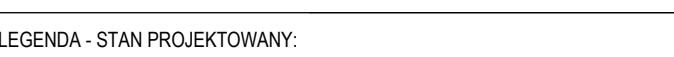
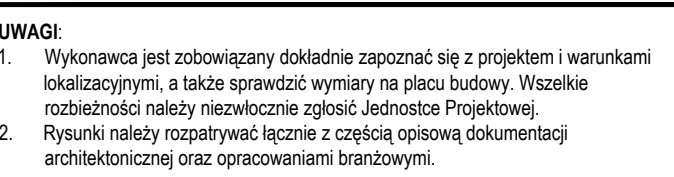
JEDNOSTKA PROJEKTOWA	 <div>W2architekci, 31-223 Kraków, ul. Pachorńskiego 9 tel. 608 411 900 studio@w2architekci.com www.w2architekci.com</div>
----------------------	---

TEMAT	REMONT ELEWACJI I FRAGMENTU STROPODACHU WRAZ Z WYMIANĄ IZOLACJI I WYKONANIEM DOCIEPLENIA ŚCIAN PODZIEMNYCH BUDYNKU PRZEDSZKOŁA SAMORZĄDOWEGO NR 90, ZLOKALIZOWANEGO NA DZ. NR 225/1, OBR. S-17, ŚRÓDMIEŚCIE, PRZY UL. KS. WŁADYSŁAWA GURGACZA 1 W KRAKOWIE
INWESTOR	GMINA MIEJSKA KRAKÓW PLAC WSZYSTKICH ŚWIĘTYCH 3-4 31-004 KRAKÓW
LOKALIZACJA	DZ. NR 225/1, OBR. S-17, ŚRÓDMIEŚCIE UL. KS. WŁADYSŁAWA GURGACZA 1, 31-537 KRAKÓW

BRANŻA	ARCHITEKTONICZNA
FAZA	PROJEKT ARCHITEKTONICZNO-BUDOWLANY
RYSUNEK	RZUT PARTERU STAN ISTNIEJĄCY

FUNKCJA	IMIĘ, NAZWISKO, UPRAWNIENIA	PODPIS
PROJEKTANT	mgr inż. arch. PIOTR WIŚNIEWSKI upr. bud. nr MPOIA/040/2004	

DATA	KOREKTA	SKALA	NR. RYS.
12. 2025	-	1:200	I-A8

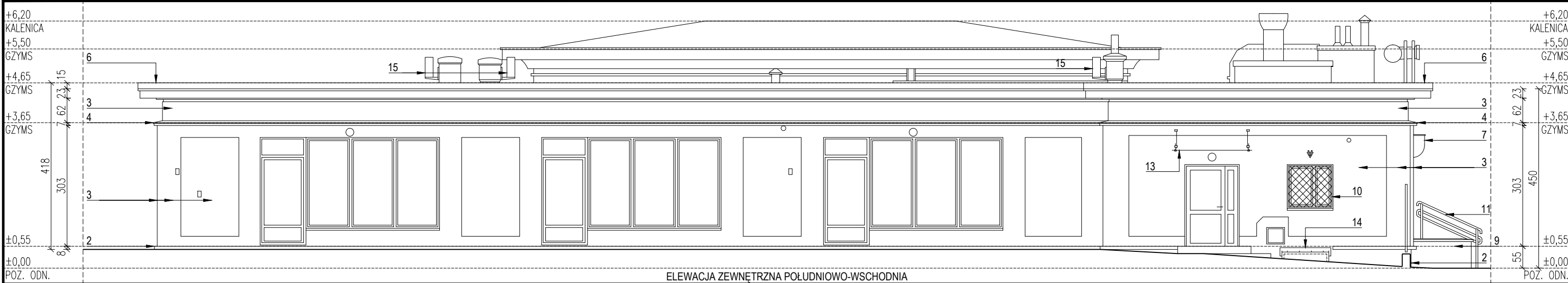


8 Istniejące schody z podestem wejściowym - projektowana powierzchnia z lastryko -

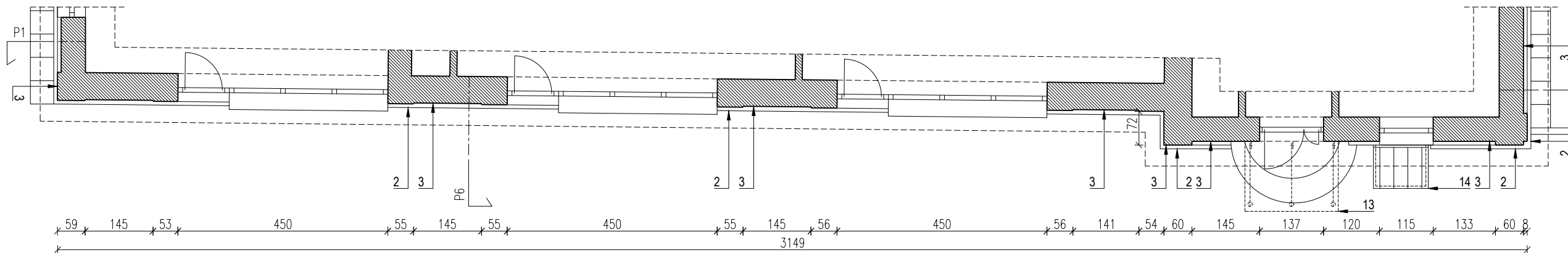
TEMAT	REMONT ELEWACJI I FRAGMENTU STROPODACHU WRAZ Z WYMIANĄ IZOLACJI I WYKONANIEM DOCIEPLENIA ŚCIAN PODZIEMNYCH BUDYNKU PRZEDSZKOLA SAMORZĄDOWEGO NR 90, ZLOKALIZOWANEGO NA DZ. NR 225/1, OBR. S-17, ŚRÓDMIEŚCIE, PRZY UL. KS. WŁADYSŁAWA GURGACZA 1 W KRAKOWIE
INWESTOR	GINIA MIEJSKA KRAKÓW PLAC WSZYŚTYCH ŚWIĘTYCH 3-4 31-004 KRAKÓW
LOKALIZACJA	DZ. NR 225/1, OBR. S-17, ŚRÓDMIEŚCIE UL. KS. WŁADYSŁAWA GURGACZA 1, 31-537 KRAKÓW

FUNKCJA	IMIĘ, NAZWISKO, UPRAWNIENIA	PODPIS
PROJEKTANT	mgr inż. arch. PIOTR WIŚNIEWSKI upr. bud. nr MPOIA/040/2004	

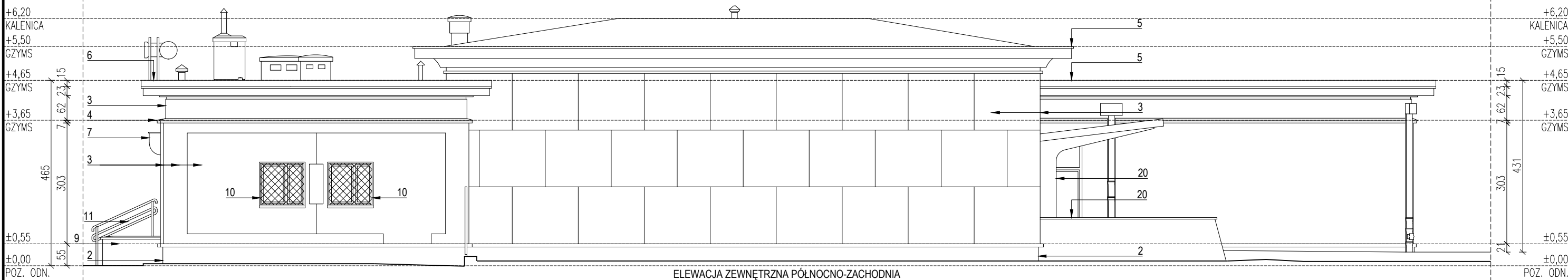
DATA	KOREKTA	SKALA	NR. RYS.
12. 2025	-	1:100	P-A1



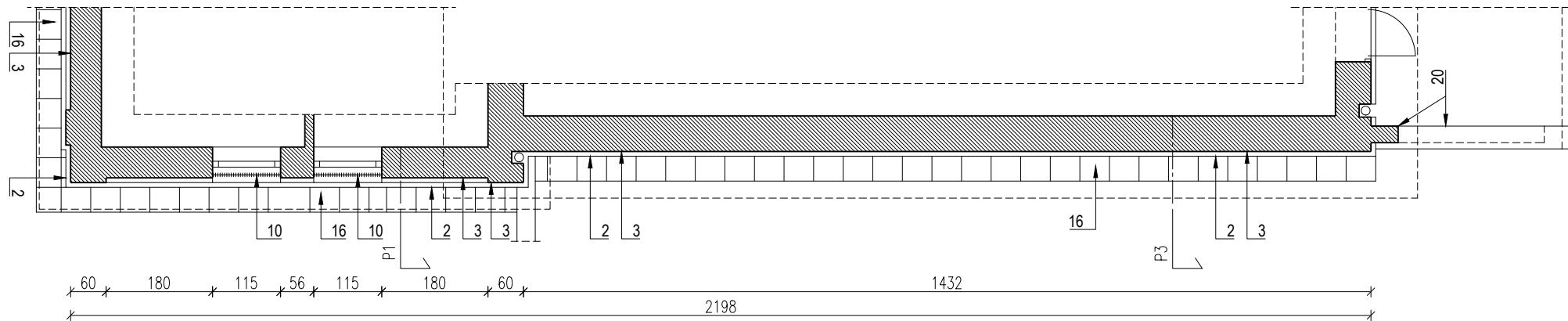
ELEWACJA ZEWNĘTRZNA POŁUDNIOWO-WSCHODNIA



ŚCIANA ZEWNĘTRZNA POŁUDNIOWO-WSCHODNIA - RZUT POZIOMY - PARTER



ELEWACJA ZEWNĘTRZNA PÓŁNOCNO-ZACHODNIA



ŚCIANA ZEWNĘTRZNA PÓŁNOCNO-ZACHODNIA - RZUT POZIOMY - PARTER


UWAGI:

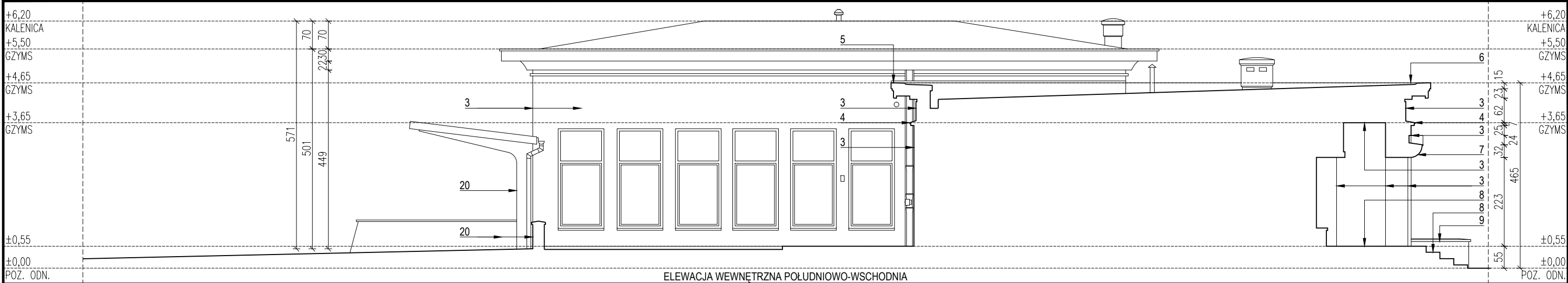
- Wykonawca jest zobowiązany dokładnie zapoznać się z projektem i warunkami lokalizacyjnymi, a także sprawdzić wymiary na placu budowy. Wszelkie rozbieżności należy niezwłocznie zgłosić Jednostce Projektowej.
- Rysunki należy rozpatrywać łącznie z częścią opisową dokumentacji architektonicznej oraz opracowaniami branżowymi.

LEGENDA - STAN PROJEKTOWANY:

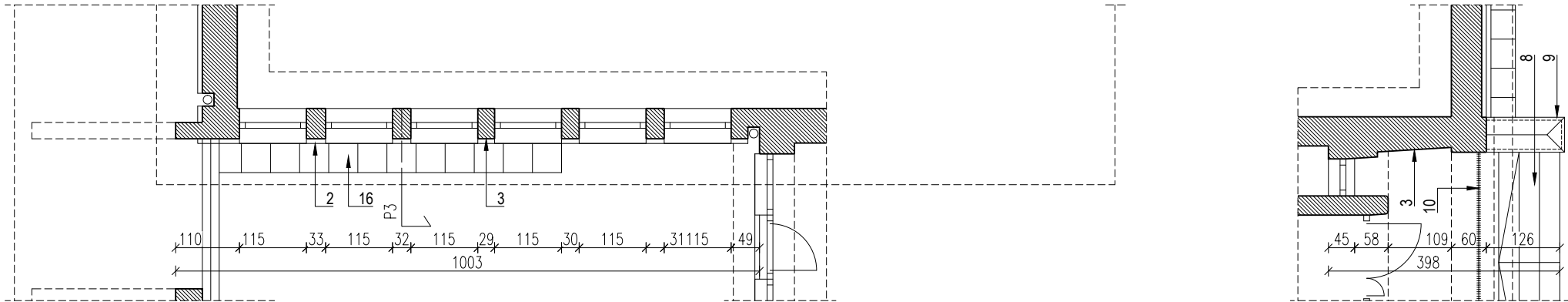
- Istniejąca ściana zewnętrzna piwnic / fundamentowa pod poziomem terenu - izolacja i docieplenie zgodnie z p. 15.6. oraz 15.7. opisu PAB.
- Istniejąca ściana zewnętrzna w strefie cokołu z gzymsem - istniejący tynk kamiński - remont zgodnie z p. 15.9., 15.10. oraz 15.12. opisu PAB.
- Istniejąca ściana zewnętrzna w strefie powyżej cokołu - istniejący tynk szlachetny - remont zgodnie z p. 15.9., 15.10. oraz 15.11. opisu PAB.
- Istniejący gzyms - istniejący tynk szlachetny oraz obróbka blacharska - remont zgodnie z p. 15.9., 15.10., 15.11. oraz 15.14 opisu PAB.
- Istniejący gzyms wieńczący z attyką - istniejąca izolacja przeciwwodna bitumiczna oraz obróbka blacharska - remont i wymiana zgodnie z p. 15.5. opisu PAB.
- Istniejący gzyms wieńczący z okapem - istniejąca izolacja przeciwwodna bitumiczna oraz obróbka blacharska - remont i wymiana zgodnie z p. 15.5. opisu PAB.
- Istniejący przyczulek portyku wejściowego - istniejący tynk szlachetny oraz obróbka blacharska - remont zgodnie z p. 15.9., 15.10., 15.11. oraz 15.14 opisu PAB.
- Istniejące schody z podestem wejściowym - projektowana nawierzchnia z lastryko - remont zgodnie z p. 15.3. opisu PAB.
- Istniejący murek przyschodowy - projektowany tynk szlachetny i nakrywa z lastryko - remont zgodnie z p. 15.3. opisu PAB.
- Istniejące kraty stalowe - remont zgodnie z p. 15.13 opisu PAB.
- Projektowana balustrada stalowa - wymiana zgodnie z p. 15.3. opisu PAB.
- Istniejąca drabina stalowa - remont zgodnie z p. 15.13 opisu PAB.
- Projektowany daszek szklany na odciegach - wymiana zgodnie z p.15.15. opisu PAB.
- Istniejący zsyp - remont zgodnie z p. 15.4. opisu PAB.
- Istniejąca jednostka zewnętrzna klimatyzacji - demontaż i zmiana lokalizacji zgodnie z p. 15.6. opisu PAB
- Projektowana opaska z płyt betonowych - wymiana zgodnie z p. 15.2. opisu PAB.
- Projektowana iniekcja krystaliczna - remont zgodnie z p. 15.6.2. opisu PAB
- Istniejąca pergola na żelbetowych wspornikach z murkami - POZA ZAKRESEM OPRACOWANIA.
- Istniejąca płaskorzeźba - POZA ZAKRESEM OPRACOWANIA.

UWAGA: Charakterystykę pozostałych prac remontowych zawarto w opisie technicznym.

JEDNOSTKA PROJEKTOWA	 W2architekci, 31-223 Kraków, ul. Pachoriskiego 9 tel. 608 411 900 studio@w2architekci.com www.w2architekci.com		
TEMAT	REMONT ELEWACJI I FRAGMENTU STROPODACHU WRAZ Z WYMIANĄ IZOLACJI I WYKONANIEM DOCIEPLENIA ŚCIAN PODZIEMNYCH BUDYNKU PRZEDSZKOLA SAMORZĄDOWEGO NR 90, ZLOKALIZOWANEGO NA DZ. NR 225/1, OBR. S-17, ŚRÓDMIEŚCIE, PRZY UL. KS. WŁADYSŁAWA GURGACZA 1 W KRAKOWIE		
INWESTOR	GMINA MIEJSKA KRAKÓW PLAC WSZYSTKICH ŚWIĘTYCH 3-4 31-004 KRAKÓW		
LOKALIZACJA	DZ. NR 225/1, OBR. S-17, ŚRÓDMIEŚCIE UL. KS. WŁADYSŁAWA GURGACZA 1, 31-537 KRAKÓW		
BRANŻA	ARCHITEKTONICZNA		
FAZA	PROJEKT ARCHITEKTONICZNO-BUDOWLANY		
RYSUNEK	ELEWACJE I ŚCIANY ZEWNĘTRZNE POŁ.-WSCH. I PÓŁN.-ZACH. - STAN PROJEKTOWANY		
FUNKCJA	IMIĘ, NAZWISKO, UPRAWNIENIA	PODPIS	
PROJEKTANT	mgr inż. arch. PIOTR WIŚNIEWSKI upr. bud. nr MPOIA/040/2004		
DATA	KOREKTA	SKALA	NR. RYS.
12. 2025	-	1:100	P-A2



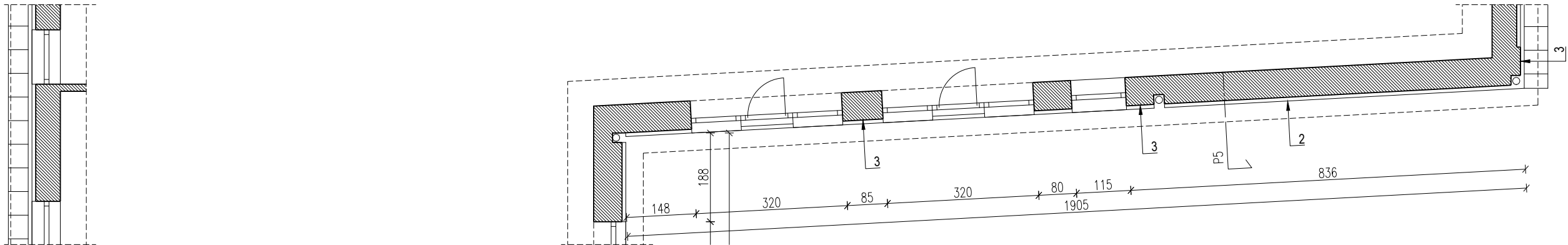
ELEWACJA WEWNĘTRZNA POŁUDNIOWO-WSCHODNIA



ŚCIANA WEWNĘTRZNA POŁUDNIOWO-WSCHODNIA - RZUT POZIOMY - PARTER



ELEWACJA WEWNĘTRZNA PÓŁNOCNO-ZACHODNIA




ŚCIANA WEWNĘTRZNA PÓŁNOCNO-ZACHODNIA - RZUT POZIOMY - PARTER

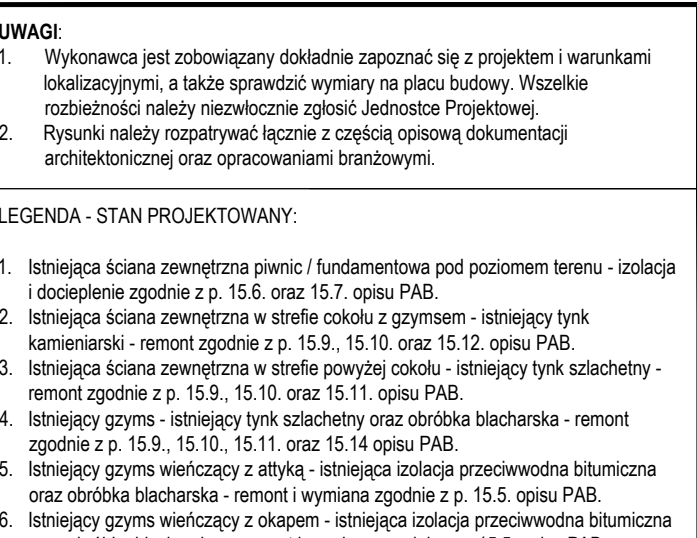
- UWAGI:**
- Wykonawca jest zobowiązany dokładnie zapoznać się z projektem i warunkami lokalizacyjnymi, a także sprawdzić wymiary na placu budowy. Wszelkie rozbieżności należy niezwłocznie zgłosić Jednostce Projektowej.
 - Rysunki należy rozpatrywać łącznie z częścią opisową dokumentacji architektonicznej oraz opracowaniami branżowymi.

LEGENDA - STAN PROJEKTOWANY:

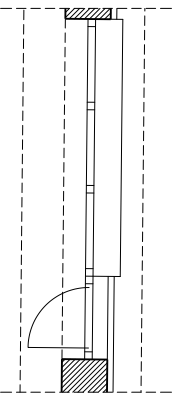
- Istniejąca ściana zewnętrzna piwnic / fundamentowa pod poziomem terenu - izolacja i docieplenie zgodnie z p. 15.6. oraz 15.7. opisu PAB.
- Istniejąca ściana zewnętrzna w strefie cokołu z gzymsem - istniejący tynk kamieniarski - remont zgodnie z p. 15.9., 15.10. oraz 15.12. opisu PAB.
- Istniejąca ściana zewnętrzna w strefie powyżej cokołu - istniejący tynk szlachetny - remont zgodnie z p. 15.9., 15.10. oraz 15.11. opisu PAB.
- Istniejący gzyms - istniejący tynk szlachetny oraz obróbka blacharska - remont zgodnie z p. 15.9., 15.10., 15.11. oraz 15.14 opisu PAB.
- Istniejący gzyms wieńczący z attyką - istniejąca izolacja przeciwwodna bitumiczna oraz obróbka blacharska - remont i wymiana zgodnie z p. 15.5. opisu PAB.
- Istniejący gzyms wieńczący z okapem - istniejąca izolacja przeciwwodna bitumiczna oraz obróbka blacharska - remont i wymiana zgodnie z p. 15.5. opisu PAB.
- Istniejący przyczulek portyku wejściowego - istniejący tynk szlachetny oraz obróbka blacharska - remont zgodnie z p. 15.9., 15.10., 15.11. oraz 15.14 opisu PAB.
- Istniejące schody z podestem wejściowym - projektowana nawierzchnia z lastryko - remont zgodnie z p. 15.3. opisu PAB.
- Istniejący murek przyschodowy - projektowany tynk szlachetny i nakrywa z lastryko - remont zgodnie z p. 15.3. opisu PAB.
- Istniejące kraty stalowe - remont zgodnie z p. 15.13 opisu PAB.
- Projektowana balustrada stalowa - wymiana zgodnie z p. 15.3. opisu PAB.
- Istniejąca drabina stalowa - remont zgodnie z p. 15.13 opisu PAB.
- Projektowany daszek szklany na odciągach - wymiana zgodnie z p.15.15. opisu PAB.
- Istniejący zsymp - remont zgodnie z p. 15.4. opisu PAB.
- Istniejąca jednostka zewnętrzna klimatyzacji - demontaż i zmiana lokalizacji zgodnie z p. 15.6. opisu PAB
- Projektowana opaska z płyt betonowych - wymiana zgodnie z p. 15.2. opisu PAB.
- Projektowana iniekcja krystaliczna - remont zgodnie z p. 15.6.2. opisu PAB
- Istniejąca pergola na żelbetowych wspornikach z murkami - POZA ZAKRESEM OPRACOWANIA.
- Istniejąca płaskorzeźba - POZA ZAKRESEM OPRACOWANIA.

UWAGA: Charakterystykę pozostałych prac remontowych zawarto w opisie technicznym.

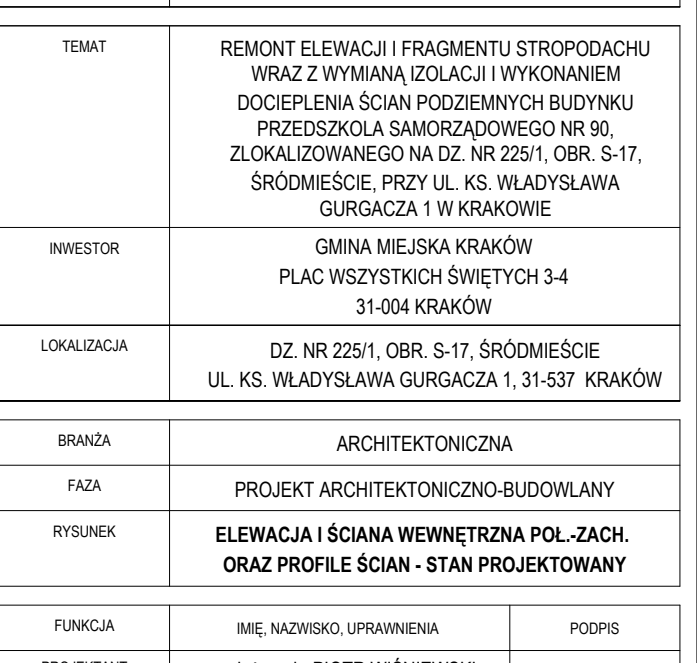
JEDNOSTKA PROJEKTOWA	 W2architekci, 31-223 Kraków, ul. Pachoriskiego 9 tel. 608 411 900 studio@w2architekci.com www.w2architekci.com		
TEMAT	REMONT ELEWACJI I FRAGMENTU STROPODACHU WRAZ Z WYMIANĄ IZOLACJI I WYKONANIEM DOCIEPLENIA ŚCIAN PODZIEMNYCH BUDYNKU PRZEDSZKOLA SAMORZĄDOWEGO NR 90, ZLOKALIZOWANEGO NA DZ. NR 225/1, OBR. S-17, ŚRÓDMIEŚCIE, PRZY UL. KS. WŁADYSŁAWA GURGACZA 1 W KRAKOWIE		
INWESTOR	GMINA MIEJSKA KRAKÓW PLAC WSZYSTKICH ŚWIĘTYCH 3-4 31-004 KRAKÓW		
LOKALIZACJA	DZ. NR 225/1, OBR. S-17, ŚRÓDMIEŚCIE UL. KS. WŁADYSŁAWA GURGACZA 1, 31-537 KRAKÓW		
BRANŻA	ARCHITEKTONICZNA		
FAZA	PROJEKT ARCHITEKTONICZNO-BUDOWLANY		
RYSUNEK	ELEWACJE I ŚCIANY WEWNĘTRZNE POŁ.-WSCH. I PÓŁN.-ZACH. - STAN PROJEKTOWANY		
FUNKCJA	IMIĘ, NAZWISKO, UPRAWNIENIA	PODPIS	
PROJEKTANT	mgr inż. arch. PIOTR WIŚNIEWSKI upr. bud. nr MPOIA/040/2004		
DATA	KOREKTA	SKALA	NR. RYS.
12. 2025	-	1:100	P-A3




POZ. ODN.

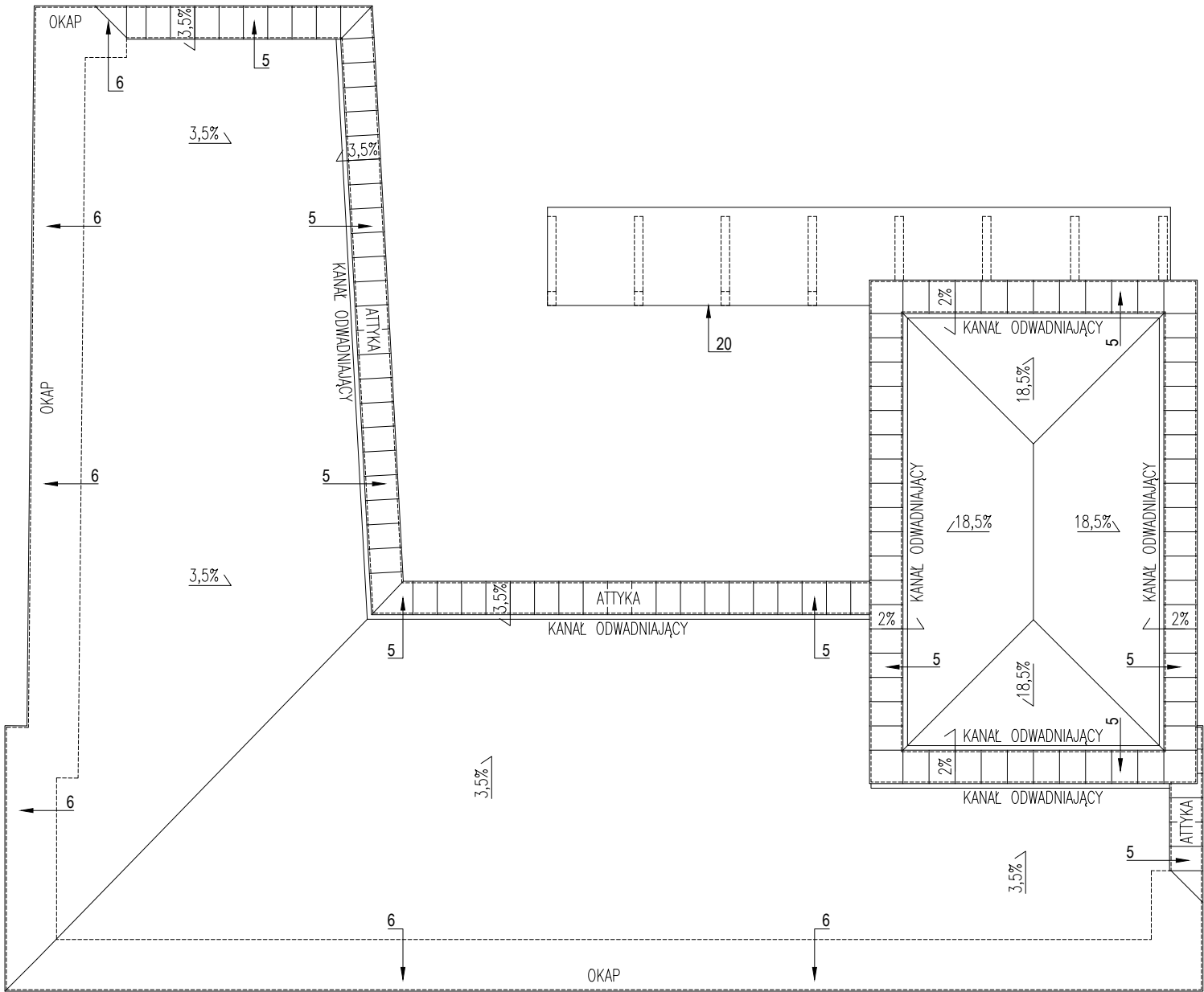


21. Istniejąca płaskorzeźba
- POZA ZAKRESEM OPRACOWANIA.



PROFIL P6

JEDNOSTKA PROJEKTOWA		 W2 Architektci, 31-223 Kraków, ul. Pachorńskiego 9 tel. 608 411 900 studio@w2architektci.com www.w2architektci.com	
TEMAT		REMONT ELEWACJI I FRAGMENTU STROPODACHU WRAZ Z WYMIANĄ IZOLACJI I WYKONANIEM DOCIEPLENIA ŚCIAN PODZIEMNYCH BUDYNKU PRZEDSZKOLA SAMORZĄDOWEGO NR 90, ZLOKALIZOWANEGO NA DZ. NR 225/1, OBR. S-17, ŚRÓDMIEŚCIE, PRZY UL. KS. WŁADYSŁAWA GURGACZA 1 W KRAKOWIE	
INWESTOR		GMINA MIEJSKA KRAKÓW PLAC WSZYSTKICH ŚWIĘTYCH 3-4 31-004 KRAKÓW	
LOKALIZACJA		DZ. NR 225/1, OBR. S-17, ŚRÓDMIEŚCIE UL. KS. WŁADYSŁAWA GURGACZA 1, 31-537 KRAKÓW	
BRANŻA		ARCHITEKTONICZNA	
FAZA		PROJEKT ARCHITEKTONICZNO-BUDOWLANY	
RYSUNEK		ELEWACJA I ŚCIANA WEWNĘTRZNA POL.-ZACH. ORAZ PROFIŁ ŚCIAN - STAN PROJEKTOWANY	
FUNKCJA		IMIĘ, NAZWISKO, UPRAWNIENIA	PODPIS
PROJEKTANT		mgr inż. arch. PIOTR WIŚNIEWSKI upr. bud. nr MPOIA/040/2004	
DATA		KOREKTA	SKALA
12. 2025		-	1:100
		P-A4	



- UWAGI:**
- Wykonawca jest zobowiązany dokładnie zapoznać się z projektem i warunkami lokalizacyjnymi, a także sprawdzić wymiary na placu budowy. Wszelkie rozbieżności należy niezwłocznie zgłosić Jednostce Projektowej.
 - Rysunki należy rozpatrywać łącznie z częścią opisową dokumentacji architektonicznej oraz opracowaniami branżowymi.

LEGENDA - STAN PROJEKTOWANY:

- Istniejąca ściana zewnętrzna piwnic / fundamentowa pod poziomem terenu - izolacja i docieplenie zgodnie z p. 15.6. oraz 15.7. opisu PAB.
- Istniejąca ściana zewnętrzna w strefie cokołu z gzymsem - istniejący tynk kamieniarski - remont zgodnie z p. 15.9., 15.10. oraz 15.12. opisu PAB.
- Istniejąca ściana zewnętrzna w strefie powyżej cokołu - istniejący tynk szlachetny - remont zgodnie z p. 15.9., 15.10. oraz 15.11. opisu PAB.
- Istniejący gzyms - istniejący tynk szlachetny oraz obróbka blacharska - remont zgodnie z p. 15.9., 15.10., 15.11. oraz 15.14 opisu PAB.
- Istniejący gzyms wieńczący z attyką - istniejąca izolacja przeciwwodna bitumiczna oraz obróbka blacharska - remont i wymiana zgodnie z p. 15.5. opisu PAB.
- Istniejący gzyms wieńczący z okapem - istniejąca izolacja przeciwwodna bitumiczna oraz obróbka blacharska - remont i wymiana zgodnie z p. 15.5. opisu PAB.
- Istniejący przyczulek portyku wejściowego - istniejący tynk szlachetny oraz obróbka blacharska - remont zgodnie z p. 15.9., 15.10., 15.11. oraz 15.14 opisu PAB.
- Istniejące schody z podestem wejściowym - projektowana nawierzchnia z lastryko - remont zgodnie z p. 15.3. opisu PAB.
- Istniejący murek przyschodowy - projektowany tynk szlachetny i nakrywa z lastryko - remont zgodnie z p. 15.3. opisu PAB.
- Istniejące kraty stalowe - remont zgodnie z p. 15.13 opisu PAB.
- Projektowana balustrada stalowa - wymiana zgodnie z p. 15.3. opisu PAB.
- Istniejąca drabina stalowa - remont zgodnie z p. 15.13 opisu PAB.
- Projektowany daszek szklany na odciągach - wymiana zgodnie z p.15.15. opisu PAB.
- Istniejący zsyp - remont zgodnie z p. 15.4. opisu PAB.
- Istniejąca jednostka zewnętrzna klimatyzacji - demontaż i zmiana lokalizacji zgodnie z p. 15.6. opisu PAB
- Projektowana opaska z płyt betonowych - wymiana zgodnie z p. 15.2. opisu PAB.
- Projektowana iniekcja krystaliczna - remont zgodnie z p. 15.6.2. opisu PAB
- Istniejąca pergola na żelbetowych wspornikach z murkami - POZA ZAKRESEM OPRACOWANIA.
- Istniejąca płaskorzeźba - POZA ZAKRESEM OPRACOWANIA.

UWAGA: Charakterystykę pozostałych prac remontowych zawarto w opisie technicznym.

JEDNOSTKA PROJEKTOWA	 W2architekci, 31-223 Kraków, ul. Pacholskiego 9 tel. 608 411 900 studio@w2architekci.com www.w2architekci.com
----------------------	---

TEMAT	REMONT ELEWACJI I FRAGMENTU STROPODACHU WRAZ Z WYMIANĄ IZOLACJI I WYKONANIEM DOCIEPLENIA ŚCIAN PODZIEMNYCH BUDYNKU PRZEDSZKOŁA SAMORZĄDOWEGO NR 90, ZLOKALIZOWANEGO NA DZ. NR 225/1, OBR. S-17, ŚRÓDMIEŚCIE, PRZY UL. KS. WŁADYSŁAWA GURGACZA 1 W KRAKOWIE
INWESTOR	GMINA MIEJSKA KRAKÓW PLAC WSZYSTKICH ŚWIĘTYCH 3-4 31-004 KRAKÓW
LOKALIZACJA	DZ. NR 225/1, OBR. S-17, ŚRÓDMIEŚCIE UL. KS. WŁADYSŁAWA GURGACZA 1, 31-537 KRAKÓW

BRANŻA	ARCHITEKTONICZNA
FAZA	PROJEKT ARCHITEKTONICZNO-BUDOWLANY
RYSUNEK	RZUT PARTERU STAN PROJEKTOWANY

FUNKCJA	IMIĘ, NAZWISKO, UPRAWNIENIA	PODPIS
PROJEKTANT	mgr inż. arch. PIOTR WIŚNIEWSKI upr. bud. nr MPOIA/040/2004	

DATA	KOREKTA	SKALA	NR. RYS.
12. 2025	-	1:200	P-A5